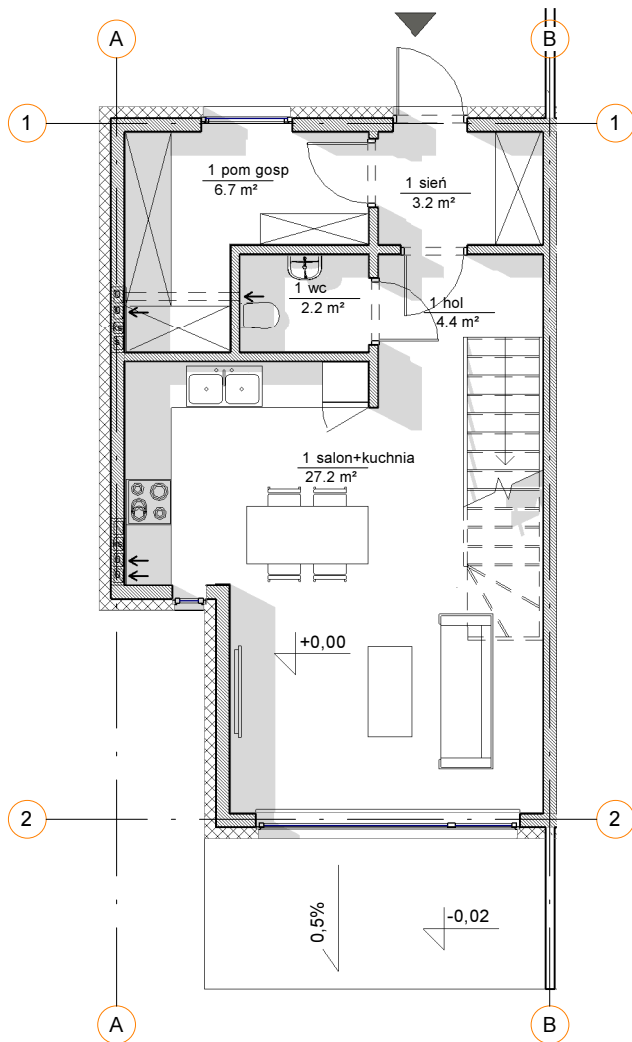
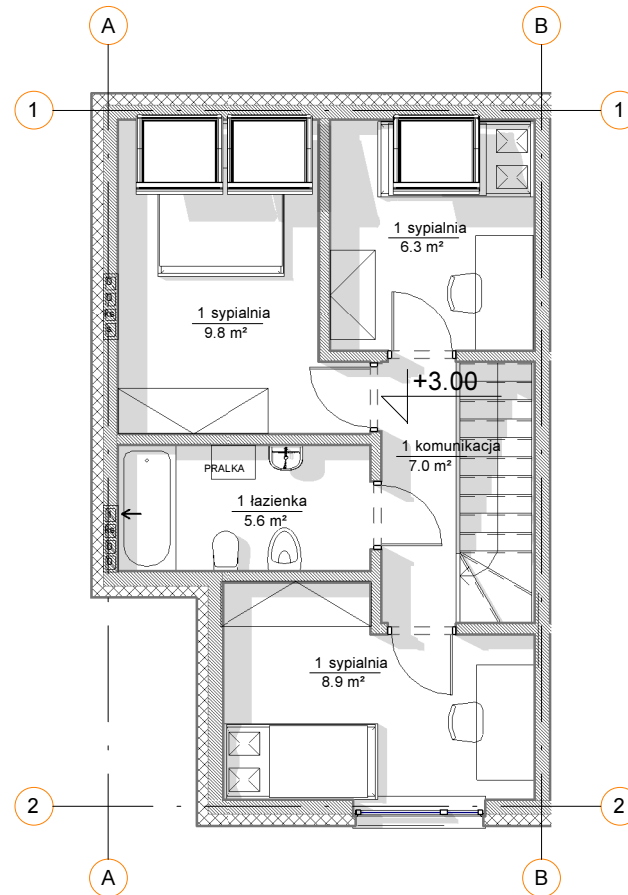


VERSA



PARTER



PIĘTRO

LOKAL 1	
Nazwa	Powierzchnia
PARTER	
pom gosp	6.7 m ²
wc	2.2 m ²
sień	3.2 m ²
hol	4.4 m ²
salon+kuchnia	27.2 m ²
	43.6 m ²
PIĘTRO	
sypialnia	9.8 m ²
sypialnia	6.3 m ²
łazienka	5.6 m ²
sypialnia	8.9 m ²
komunikacja	7.0 m ²
	37.7 m ²
Suma ogólna:: 10	81.3 m ²