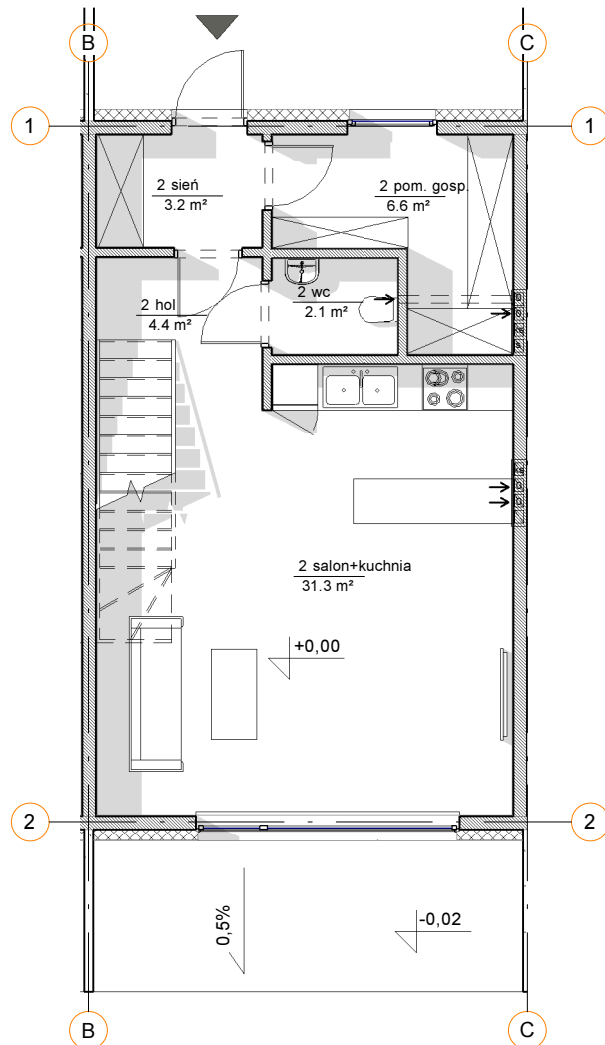
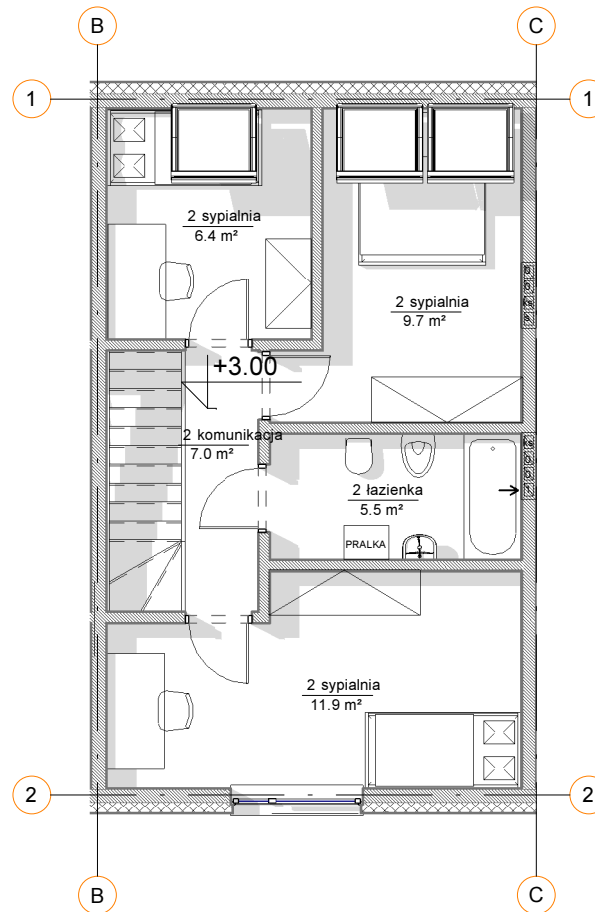


VERSA



PARTER



PIĘTRO

LOKAL 2	
Nazwa	Powierzchnia
PARTER	
pom. gosp.	6.6 m ²
wc	2.1 m ²
sien	3.2 m ²
salon+kuchnia	31.3 m ²
hol	4.4 m ²

47.7 m²

PIĘTRO	
sypialnia	6.4 m ²
sypialnia	9.7 m ²
łazienka	5.5 m ²
sypialnia	11.9 m ²
komunikacja	7.0 m ²

40.5 m²

Suma ogólna.: 10

88.2 m²